



## Правильные ответы на вопросы Всероссийской акции «Большой этнографический диктант - 2018»

1. «Мы, многонациональный народ Российской Федерации, соединенные общей судьбой на своей земле...» - какой государственный документ начинается этими словами?

- А. Декларация о государственном суверенитете РСФСР
- Б. Конституция Российской Федерации (правильный)**
- В. Федеральный закон «О гарантиях прав коренных малочисленных народов Российской Федерации»
- Г. Федеральный закон «О национально-культурной автономии»

2. Из какого государственного источника официально известно о численности национальностей и языков в Российской Федерации?

- А. Сведения из государственных налоговых органов
- Б. Паспортный учет граждан и регистрация по месту жительства
- В. Государственная перепись населения (правильный)**
- Г. Сведения Российской академии наук

3. Что из перечисленного ниже соответствует целям государственной национальной политики России?

- А. Все народы России сохраняют свою самобытность и образуют российскую гражданскую нацию (правильный)**
- Б. Гражданская идентичность приводит к исчезновению народов России
- В. Сохранение культуры и самобытности предусматривается только для отдельных народов России
- Г. Решение первоочередных задач российской экономики

4. Россия является федеративным государством и состоит из равноправных субъектов - республик, краёв, областей, городов федерального значения, автономной области, автономных округов. Какое количество республик в составе Российской Федерации?

- А. 7
- Б. 21
- В. 22 (правильный)**
- Г. 28

5. Согласно действующему закону, коренными малочисленными народами Севера, Сибири и Дальнего Востока России признаются этнические общности небольшой численности. Какая это численность?

- А. Одна тысяча человек
- Б. Десять тысяч человек
- В. Пятьдесят тысяч человек (правильный)**
- Г. Сто тысяч человек

6. Кто из всемирно известных исследователей внес особый вклад в этнографическое изучение народов Восточной Сибири?

- А. Федор Иванович Миллер (1705-1783), автор многих трудов, в том числе «О народах, издревле в России обитавших» (правильный)**

Б. Николай Николаевич Миклухо-Маклай (1846-1888), проводил пионерные исследования народов Юго-Восточной Азии, Австралии и Океании

В. Николай Николаевич Харузин (1865-1900), один из основателей российской этнографии, изучал саамов, финнов, хантов, манси

Г. Дмитрий Иванович Анучин (1843-1923), решил вопрос об истоке Волги

7. Старейшая мечеть в России, построенная в 733-734 гг., и внесенная в реестр мирового наследия ЮНЕСКО находится в городе:

- А. Болгар
- Б. Астрахань
- В. Дербент (правильный)**
- Г. Казань

8. Какой из тюркских народов России называет себя в честь одного из золотоордынских ханов XIII века?

- А. Кумыки
- Б. Ногайцы (правильный)**
- В. Якуты
- Г. Карачаевцы

9. На какой территории русский язык является государственным языком?

- А. Во всех субъектах Российской Федерации кроме автономных округов и республик
- Б. Во всех субъектах Российской Федерации кроме республик
- В. В тех субъектах Российской Федерации, где есть собственные законы о государственных языках
- Г. На всей территории Российской Федерации без исключения (правильный)**

10. Ограничены ли законом права гражданина Российской Федерации, если гражданин не знает или недостаточно знает государственный язык?

- А. Знание государственного языка дает право голосовать на выборах кандидатов в органы государственной власти и местного самоуправления
- Б. Знание государственного языка определяет основные политические, экономические, социальные и культурные права гражданина РФ
- В. Основные политические, экономические, социальные и культурные права гражданина РФ не зависят от знания какого-либо языка (правильный)**
- Г. Знание государственного языка определяет культурные права гражданина

11. Точно подсчитать число используемых в России языков затруднительно. Знание какого количества языков назвали граждане России по время переписи населения?

- А. Около 50 языков

Б. До 100 языков

В. До 200 языков

Г. Свыше 200 языков (правильный)

12. Что означает название русской куклы «Матрешка»?

А. Имя девушки, которая ярко красится и привлекает к себе внимание

Б. Многодетная мать-крестьянка с дородной фигурой (правильный)

В. По названию деревни Матёра из повести Валентина Распутина

Г. По имени персонажа советского мультфильма

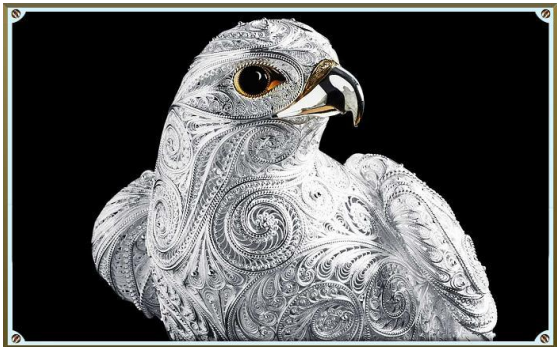
13. Как называется старинная ювелирная техника народных мастеров Костромской области, представляющая собой ажурный или проволочный узор в виде морозных рисунков?

А. Кольчужное плетение

Б. Зернь

В. Скать, филигрань (правильный)

Г. Эмаль



14. Почему для марийцев рощи имеют особое значение?

А. Их воспел один из создателей марийских литературных языков

Б. Это места народных молений (правильный)

В. Там находились столицы марийских княжеств

Г. Это музеи-заповедники народной архитектуры

15. Какой традиционный народный промысел Урала получил всеобщее признание и сохраняется до настоящего времени?

А. Камнерезно-гранильное производство (правильный)

Б. Дымковская игрушка

В. Жостовская роспись

Г. Хохлома



16. В традиционной срубной избе ставят крышу «на самцах». Что это такое?

А. Широкие скаты крыши, похожие на крылья птиц

Б. Крыша с подпорками в виде фигур на манер античных статуй

В. Крыша без стропил (правильный)

Г. Крыша, украшенная резьбой

17. Назовите населенный пункт, где находится известный центр чукотско-эскимосского косторезного промысла?

А. Комсомольск-на-Амуре

Б. Хабаровск

В. Уэлен (правильный)

Г. Салехард

18. Существует русская поговорка «Первый блин комом». А на самом деле она звучала как «первый блин комам». Кто же были «комы», для которых весной пекли блины, чтобы задобрить?

А. Волки

Б. Медведи (правильный)

В. Зайцы

Г. Лоси

19. Что такое «пель-нянь» или по-удмуртски хлебное ушко?

А. Плетень

Б. Плов

В. Пельмень (правильный)

Г. Древние деньги населения Урала

20. Чем угощают (встречают) новобрачных у башкир и татар, чтобы жизнь молодой семьи была богатой и счастливой?

А. Хлеб и соль

Б. Чак-чак

В. Масло и мёд (правильный)

Г. Эчпочмак

21. С каким народом в 1711 году казаки встретились на Курильских островах?

А. С ительменами

Б. С айнами (правильный)

В. С эскимосами.

22. Для чего айны, нивхи и уилта изготавливали длинные древесные стружки «инау»?

А. Для розжига костра.

Б. В религиозных целях. Подарок или жертва богам (правильный)

В. Для утепления жилища.

23. Традиционное хозяйство эвенков основано на:

А. Коневодстве

Б. Оленеводстве (правильный)

В. Овцеводстве.

24. В основе законодательства Российской Федерации, о защите прав национальных меньшинств, лежат:

А. принципы и нормы международного права, выраженные в межгосударственных договорах России о правах человека и защите прав национальных меньшинств; (правильный)

Б. принципы и нормы традиционного права коренных малочисленных народов Севера

В. принципы и нормы конституционного права Российской империи.

25. ЛАМУТЫ это:

А. Устаревшее название эвенков (правильный)

Б. Самоназвание курильских айнов

В. Название неизвестного народа Дальнего Востока.

26. Ламутское море – это:

А. Старое название оз. Байка

**Б. Старорусское название Охотского моря (правильный)**

В. Название Татарского пролива на картах 19 века

27. Исследование народов Дальнего Востока в 19 веке, которое закончилось публикацией классического трехтомного труда «Об инородцах Амурского края» проводил российский этнограф:

А. Иван Федорович Крузенштерн

Б. Герард Фридрих Миллер

**В. Леопольд Иванович Шренк (правильный)**

28. Кто ввёл в науку термин «палеоазиатские» народы (древнейшее население Северо-Восточной Азии):

А. Бронислав Осипович Пилсудский

Б. Лев Николаевич Гумилёв

**В. Леопольд Иванович Шренк (правильный)**

29. Традиционной территорией проживания тунгусо-маньчжурских народов является:

**А. Восточная Сибирь, Дальний Восток и Северо-Восточный Китай (правильный)**

Б. Побережье Ледовитого океана от р. Северная Двина до р. Обь.

В. Пустыня Гоби.

30. Согласно Налоговому кодексу Российской Федерации, общины малочисленных народов:

**А. Освобождаются от налогообложения земельным налогом (статья 395 НК РФ) (правильный)**

Б. платят земельный налог наравне с другими участниками экономической деятельности

В. платят повышенную ставку земельного налога.